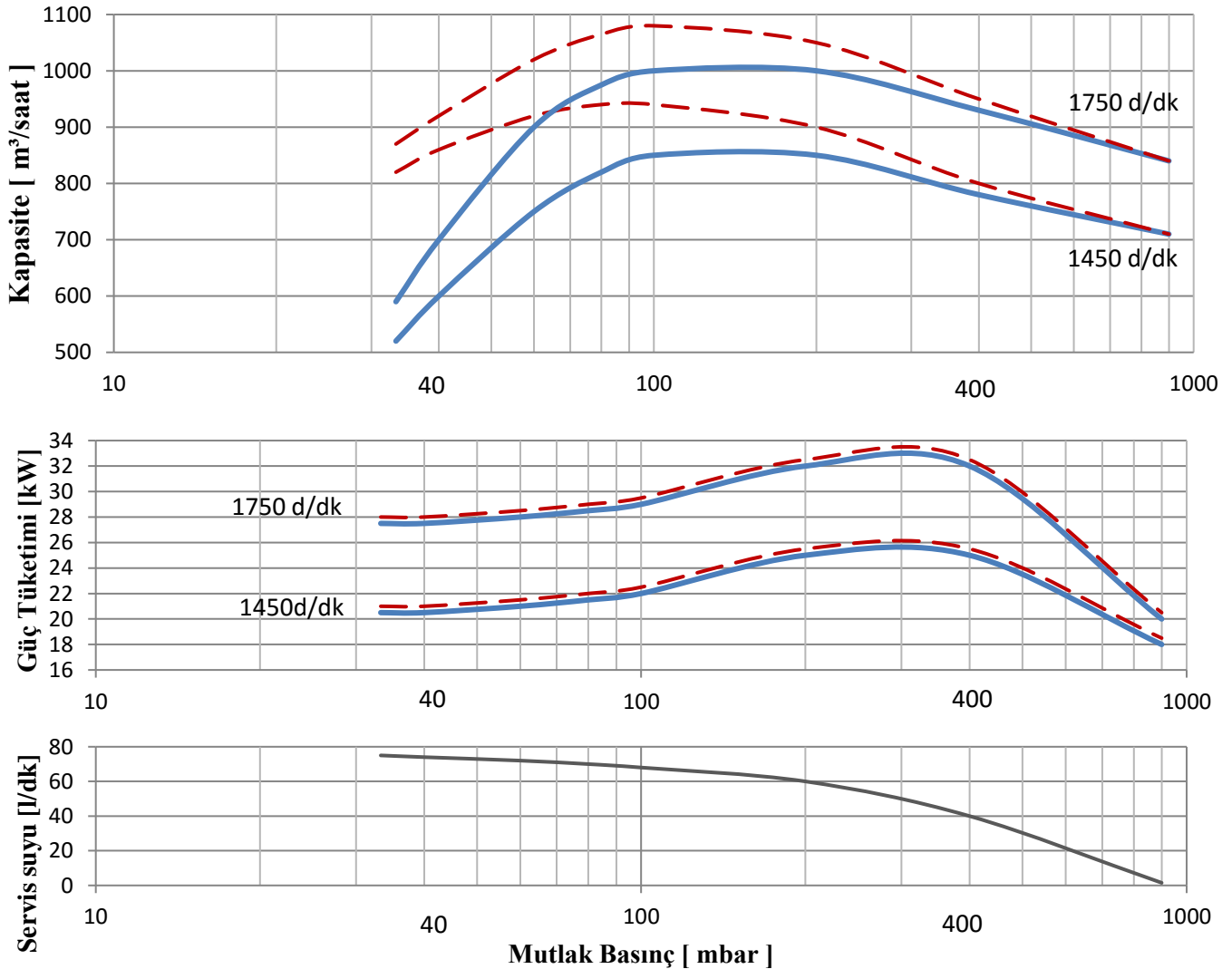




Nominal kapasite	: 700 m ³ /saat	<u>Motor gücü</u>	
Maksimum kapasite	: 1100 m ³ /saat	50 Hz frekansta	: 30 kW
Mutlak basınç	: 33 mbar	(60 Hz frekansta	: 36 kW)
Vakum basıncı	: -735 mm-Hg	<u>Motor devri</u>	
(Deniz seviyesinde)		50 Hz frekansta	: 1450 d/dk
Pompa emme ve çıkış ağzı	: DN 80	(60 Hz frekansta	: 1750 d/dk)
<u>Sıcaklık dayanımı</u>		<u>Servis sıvısı</u>	
kuru hava emmede	: 200 °C	miktarı	: 75 lt/dk
doymuş buhar emmede	: 100 °C	giriş ağzı	: 1"
En fazla sıkıştırma basıncı	: 0,3 bar	sıcaklığı (en fazla)	: 80 °C
Oluşabilecek basınç farkı	: 1,1 bar	viskozitesi (en fazla)	: 4 mm ² /s
İç moment	: 0,14 kg.m ²	yoğunluğu (en fazla)	: 1200 kg/m ³
<u>Ağırlık</u>		Mil seviyesinde sıvı miktarı	: 19 lt
motorlu	: 550 kg	Gürültü seviyesi	: 68 dB
motorsuz	: 280 kg	(80 mbar emme basıncında)	

Performans Eğrileri



Kuru hava,

Doymuş su buharı