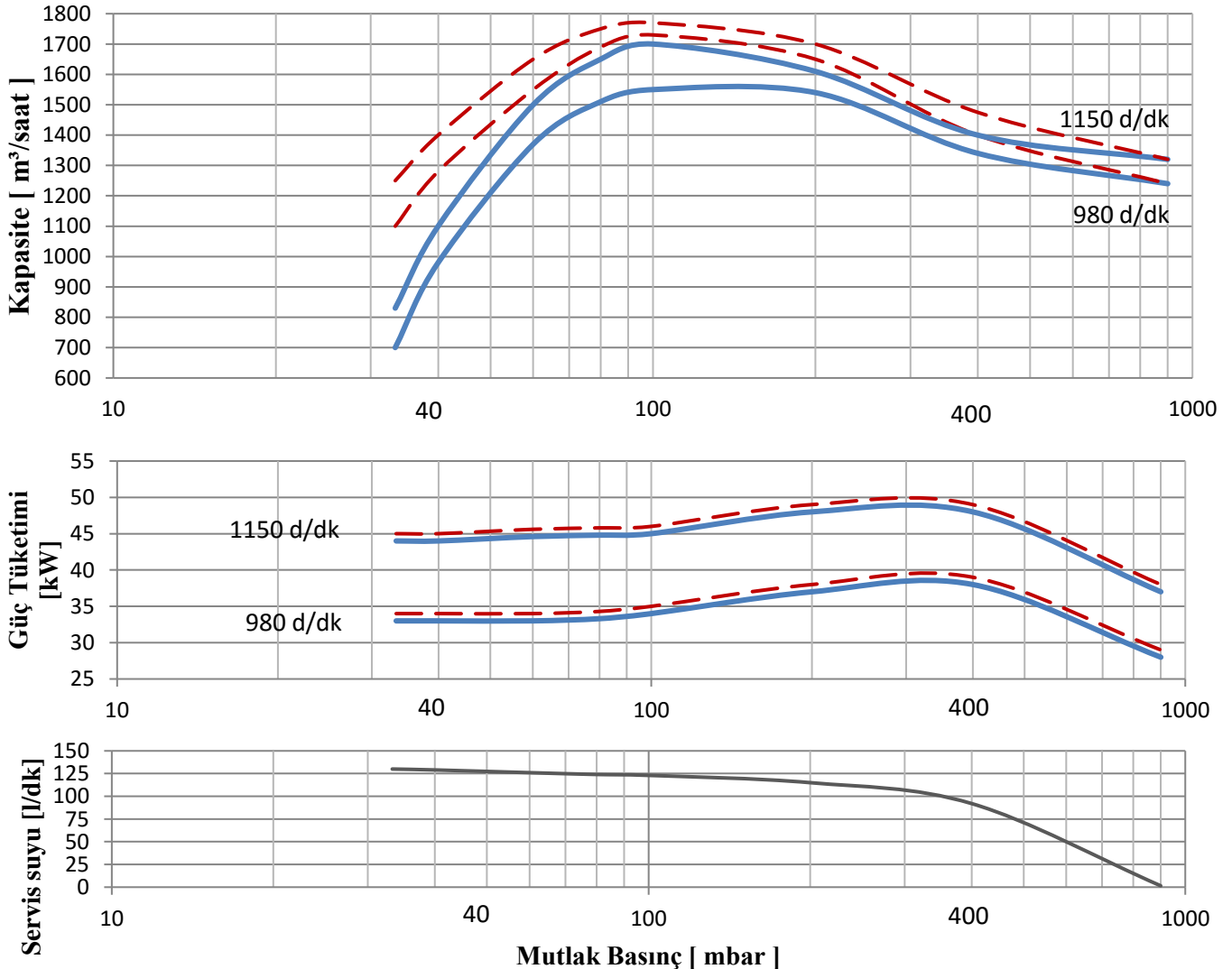




Nominal kapasite	: 950 m ³ /saat	<u>Motor gücü</u>	
Maksimum kapasite	: 1800 m ³ /saat	50 Hz frekansta	: 45 kW
Mutlak basınç	: 33 mbar	(60 Hz frekansta	: 54 kW)
Vakum basıncı	: -735 mm-Hg	<u>Motor devri</u>	
(Deniz seviyesinde)		50 Hz frekansta	: 980 d/dk
Pompa emme ve çıkış ağız	: DN 100	(60 Hz frekansta	: 1150 d/dk)
<u>Sıcaklık dayanımı</u>		<u>Servis sıvısı</u>	
kuru hava emmede	: 200 °C	miktarı	: 130 lt/dk
doymuş buhar emmede	: 100 °C	giriş ağız	: 1.1/2"
En fazla sıkıştırma basıncı	: 0,3 bar	sıcaklığı (en fazla)	: 80 °C
Oluşabilecek basınç farkı	: 1,1 bar	viskozitesi (en fazla)	: 4 mm ² /s
İç moment	: 0,14 kg.m ²	yoğunluğu (en fazla)	: 1200 kg/m ³
<u>Ağırlık</u>		Mil seviyesinde sıvı miktarı	: 35 lt
motorlu	: 1260 kg	Gürültü seviyesi	: 68 dB
motorsuz	: 680 kg	(80 mbar emme basıncında)	

Performans Eğrileri



Kuru hava,

Doymuş su buharı